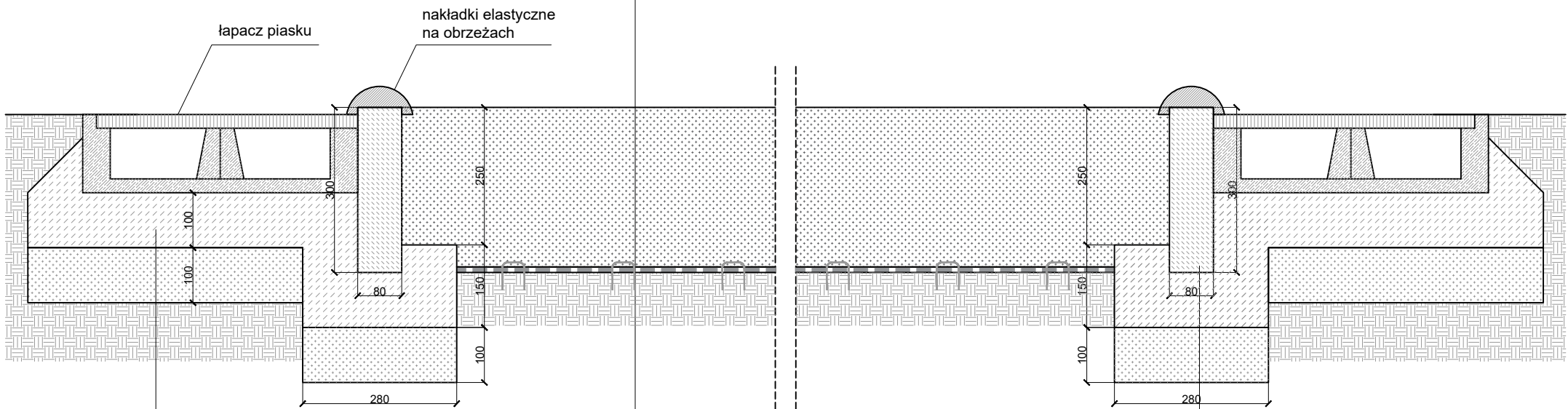


ZESKOCZNIA  
PRZEKRÓJ C'-C''  
SKALA 1: 10

NAWIERZCHNIA ŻWIROWA

piasek o fr. 0-2 mm 300 mm  
geowłóknina mocowana metalowymi szpilkami  
grunt rodzimy



KONSTRUKCJA K2

łapacz piasku  
fundament - beton C12/15 10 cm  
podsypka cementowo - piaskowa 10 cm

KONSTRUKCJA K1

obrzeże betonowe 8x30x100 cm  
fundament - beton C12/15  
podsypka cementowo - piaskowa 10 cm

UWAGI:

- Wymiary podano w mm.
- Wykonawca jest zobowiązany do wykonania obmiaru przed dokonaniem zamówienia materiału.
- Wymiary należy sprawdzić w stanie rzeczywistym. Projektant zastrzega, że mogą być niewielkie rozbieżności w wymiarach stanu istniejącego.

INWESTOR	GMINA M. SOPOTU ul. Tadeusza Kościuszki 25/27 81-704 Sopot					
JEDNOSTKA PROJEKTOWA	<div></div> <div>"INDOM" Mieczysław Tkaczyk ul. Ogrodowa 5, 80-297 Banino</div>					
TEMAT	BUDOWA STREFY ROZGRZEWKOWEJ NA TERENIE SOPOCKIEGO KLUBU LEKKOATLETYCZNEGO. Sopot 81-842, ul. Gen. Józefa Wybickiego 48, dz. nr 12/1, 34; obręb ewidencyjny 28					
ARCHITEKTURA - ZESPÓŁ AUTORSKI:						
PROJEKTOWAŁ	mgr inż. arch. Olga Zabulewicz			upr. arch. b/o nr 528/POOKK/2012 PO-1238		
	DATA			PODPIS		
Opracowała: mgr inż. arch. Magdalena Roszkowska						
RYSUNEK	ZESKOCZNIA PRZEKRÓJ C'-C''					
	DATA	FAZA	BRANŻA	SKALA	FORMAT	NR RYSUNKU
	MAJ 2025	DOK. PROJEKT.	ARCH.	1:10	A3	A 08